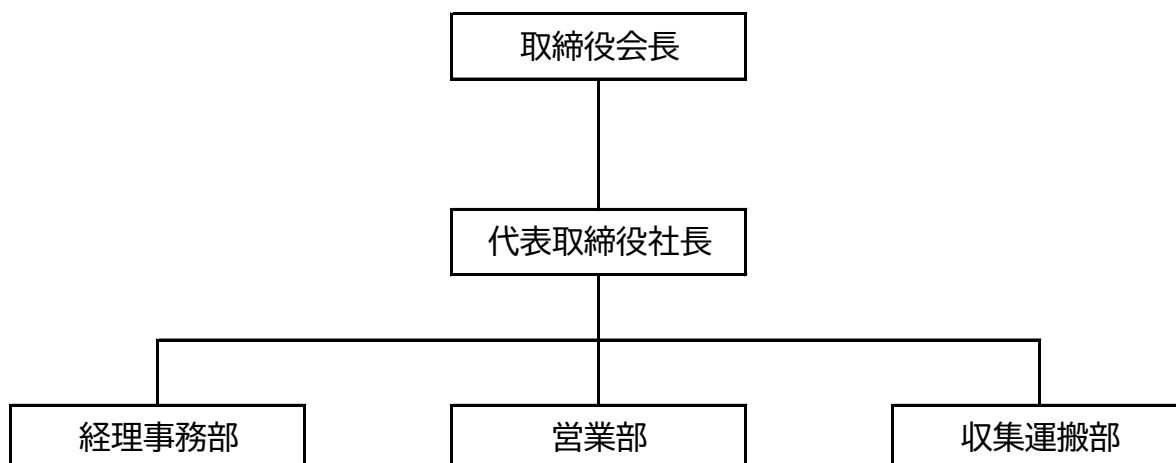


≪有限会社宮武組 令和4年度 組織図≫



≪人員配置≫

令和4年9月20日現在

| 経理事務部 | 営業部 | 収集運搬部 | 合計 |
|-------|-----|-------|-----|
| 3名 | 2名 | 6名 | 11名 |

(注)兼務職員については、主たる部門に計上しています。
パート・アルバイトを含みます。